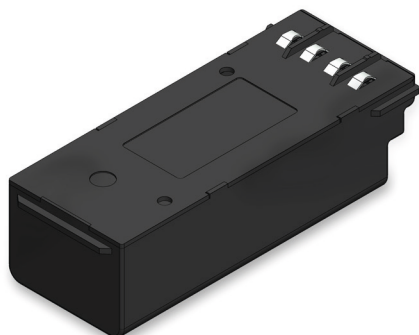


NiMH 7,2V Ex/1800mAh



Art.-Nr.	2.250.1114
Technologie	NiMH

> Technik-Infos

Beschreibung	Typ	Einheit
Zellen Typ	GP180AAH	
Pack-Spannung	7,2	V
Kapazität	1800	mAh
Ladeschlussspannung	8,7	V
Entladeschlussspannung	5,5	V
Standard Ladestrom	160	mA
Maximaler Ladestrom	200	mA
Standard Entladestrom	180	mA
Maximaler Entladestrom	220	mA
Temperaturbereich Laden	0 bis +45	°C
Temperaturbereich Entladen	-20 bis +50	°C
Temperaturbereich Lagerung	-20 bis +35	°C
Größe (LxBxH)	126x52x36	mm
Gewicht	325	g